

FIDU-EXPERT

Mise en place des protections logicielles

SANS INTERNET

A consulter impérativement avant et durant toute
installation ou mise à jour.

SOMMAIRE

1. AVANT-PROPOS.....	3
2. INSTALLATION MONOPOSTE	3
3. INSTALLATION RESEAU OU TSE	5
4. COPIER MON FICHIER DE CONTRAT / COLLECTE	8
5. DEPOSEZ MON FICHIER DE CONTRAT / COLLECTE	10
6. TELECHARGER MON FICHIER DE RETOUR	12
7. ENREGISTRER MON FICHIER DE RETOUR	13
8. F.A.Q.....	15
9. CONTACTER LE SUPPORT TECHNIQUE.....	16

1. AVANT-PROPOS

Pour vous accompagner, nous mettons à votre disposition ce guide expliquant précisément la démarche à suivre pour la mise en place des protections.

Si vous disposez d'une connexion Internet, la mise en place est relativement simple. Dans le cas contraire vous devez effectuer des opérations manuelles.

Au cours de cette mise en place votre identifiant et mot de passe seront nécessaires.

2. INSTALLATION MONOPOSTE



A l'ouverture de page d'accueil : cliquez sur « **Installer** »



A l'ouverture de la boîte de dialogue : cliquez sur « **Suivant** »

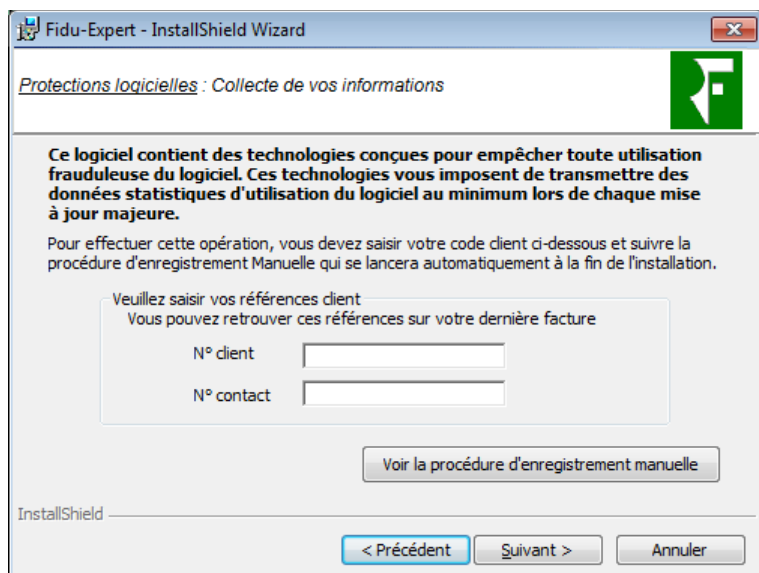
Lorsque s'affiche le Contrat de licence :



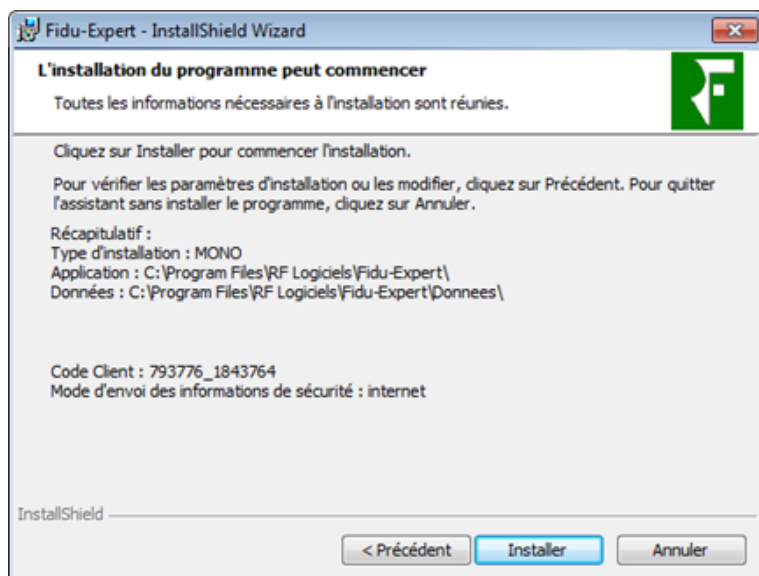
Cliquez sur « **J'accepte les termes de ce contrat de licence** » puis sur « **Suivant** »

Si vous avez déjà enregistré des protections logicielles pour d'autres produits, La fenêtre ci-dessous ne s'affichera pas.

Saisissez votre «**Numéro client** » et «**Numéro contact** » puis Cliquez sur « **Suivant** »



Cliquez sur « **Suivant** »



Puis Cliquez sur « **Installer** »

3. INSTALLATION RESEAU OU TSE



A l'ouverture de page d'accueil : cliquez sur « **Installer** »



A l'ouverture de la boîte de dialogue : cliquez sur « **Suivant** »

Lorsque s'affiche le Contrat de licence :



Cliquez sur « **J'accepte les termes de ce contrat de licence** » puis sur « **Suivant** »

Fidu-Expert - InstallShield Wizard

Protections logicielles : Déclaration sur l'utilisation du logiciel

Ce logiciel contient des technologies conçues pour empêcher toute utilisation frauduleuse du logiciel. Ces technologies vous imposent de transmettre des données statistiques d'utilisation du logiciel au minimum lors de chaque mise à jour majeure.

Informations concernant l'installation à réaliser

Ces informations seront transmises à GRF à titre d'information. Elles sont non bloquantes pour les utilisateurs.

Combien d'utilisateurs du logiciel vont se connecter à ce serveur ?

Sur combien de sites géographiques sont répartis ces utilisateurs ?

InstallShield

< Précédent Suivant > Annuler

Indiquez le nombre d'utilisateurs et le nombre de sites puis cliquez sur « **Suivant** »

Saisissez votre « **Numéro client** » et « **Numéro contact** » puis Cliquez sur « **Suivant** »

Fidu-Expert - InstallShield Wizard

Protections logicielles : Collecte de vos informations

Ce logiciel contient des technologies conçues pour empêcher toute utilisation frauduleuse du logiciel. Ces technologies vous imposent de transmettre des données statistiques d'utilisation du logiciel au minimum lors de chaque mise à jour majeure.

Pour effectuer cette opération, vous devez saisir votre code client ci-dessous et suivre la procédure d'enregistrement Manuelle qui se lancera automatiquement à la fin de l'installation.

Veuillez saisir vos références client
Vous pouvez retrouver ces références sur votre dernière facture

N° client

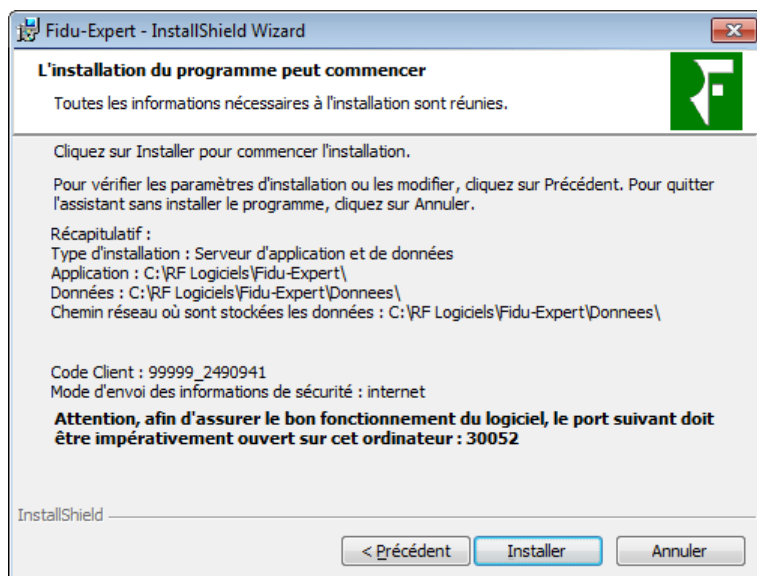
N° contact

Voir la procédure d'enregistrement manuelle

InstallShield

< Précédent Suivant > Annuler

Puis Cliquez sur « **Suivant** »

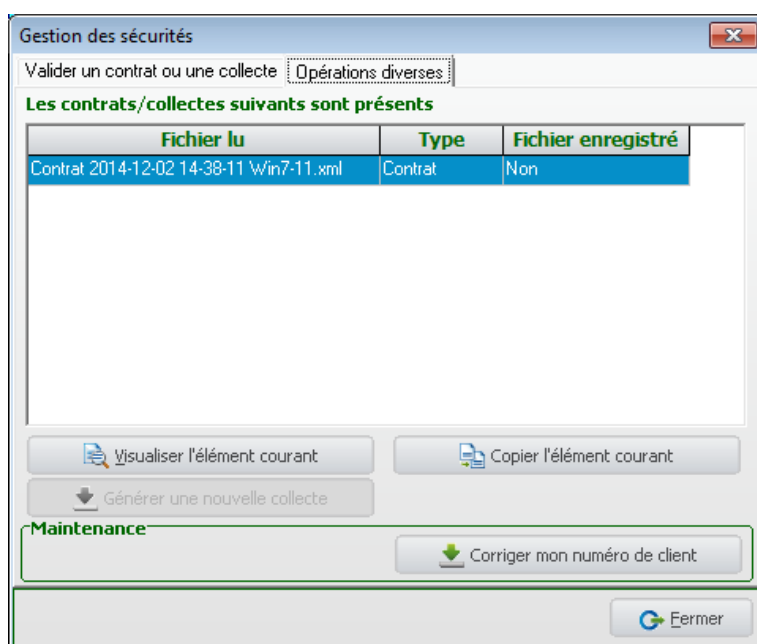



Puis Cliquez sur « **Installer** »

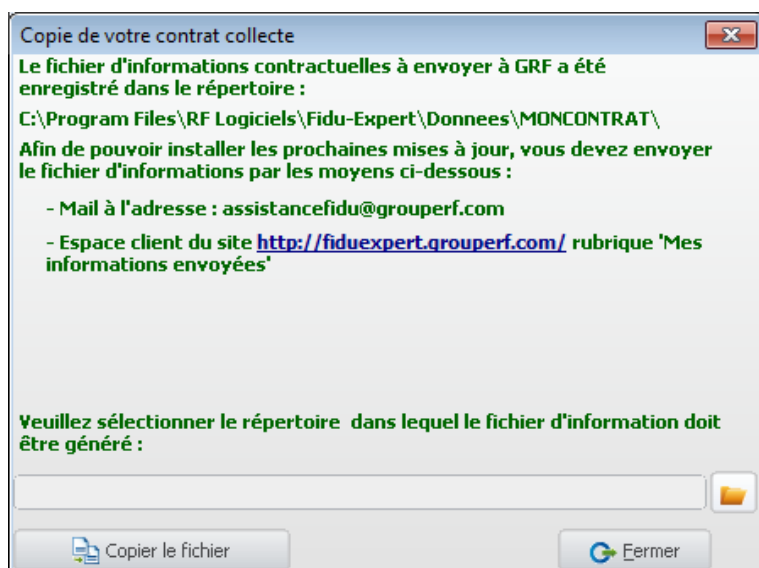
4. COPIER MON FICHIER DE CONTRAT / COLLECTE

A la fin de l'installation la fenêtre « **Gestion des sécurités** » s'affiche. Le fichier est non enregistré.

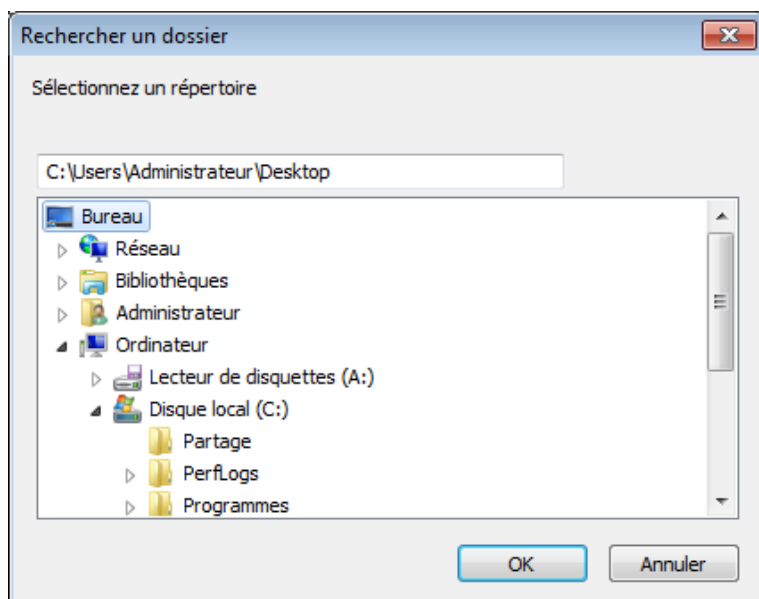
Cliquez sur l'onglet « **Copier l'élément courant** »



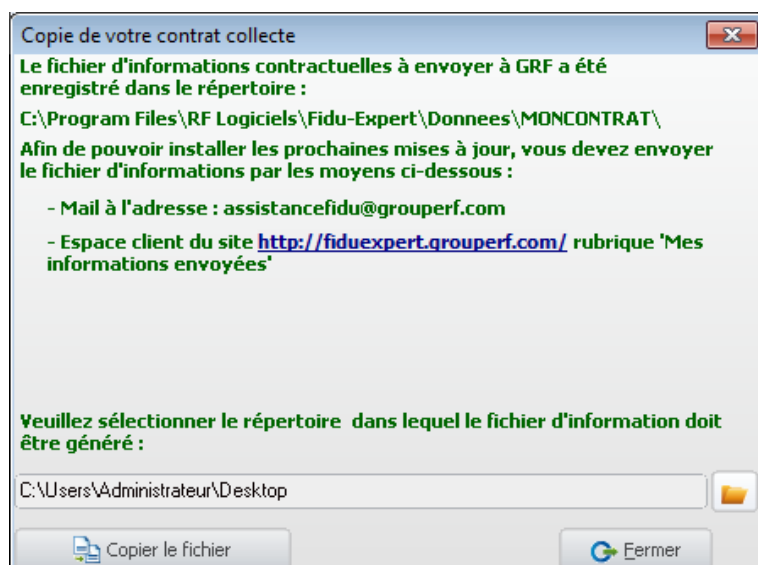
Une fenêtre apparaît, sélectionner le répertoire de destination du « fichier de contrat » en cliquant sur le bouton 



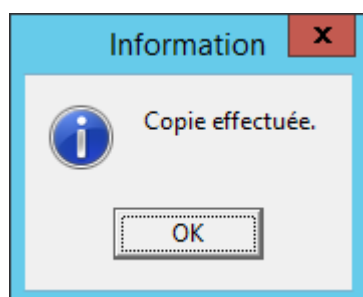
Choisissez un répertoire de destination, puis cliquez sur « OK »



Cliquez sur « **Copier le fichier** »



La copie a été effectuée.



Il faut maintenant déposer le fichier de Contrat ou collecte à partir d'un poste relié à internet, sur le site <http://fiduexpert.grouperf.com>

Autres méthodes d'envoi :

Par mail à partir d'un poste disposant d'internet à l'adresse assistancefidu@grouperf.com

5. DEPOSEZ MON FICHIER DE CONTRAT / COLLECTE

Sur notre site, dans votre espace client rubrique « Mes informations envoyées »

Pour déposer le fichier de collecte ou contrat, cliquez sur parcourir et rechercher le fichier de contrat que vous avez enregistré par exemple sur une clé USB.

Sélectionner le fichier puis cliquer sur Ouvrir

Cliquez sur « Envoyer un contrat ou une collecte »

Mes informations envoyées

Suite à l'installation de vos logiciels, un fichier contenant les informations d'installation ou d'utilisation a été généré et doit nous être transmis :

✚ Envoyer un contrat ou une collecte

Voici la liste des fichiers contenant les informations d'installation que vous avez activées :

Installation Nom du poste	Nom	Logiciels		CGU	Télécharger
		Sites	Postes		

Vous pouvez constater son enregistrement dans la 1^{ère} colonne du tableau de l'écran ci-dessous



Mes informations envoyées

Suite à l'installation de vos logiciels, un fichier contenant les informations d'installation ou d'utilisation a été généré et doit nous être transmis :

✚ Envoyer un contrat ou une collecte

Voici la liste des fichiers contenant les informations d'installation que vous avez activées :

Installation Nom du poste	Nom	Logiciels		CGU	Télécharger
		Sites	Postes		

Fidu-Expert 02/12/2014 14:04:11 :Win7-11	Fidu-Expert	1	1		
---	-------------	---	---	---	---

6. TELECHARGER MON FICHIER DE RETOUR


Vous devez enregistrer le fichier de retour, pour ce faire cliquez sur « **télécharger le témoin de réception** »

Mes informations envoyées

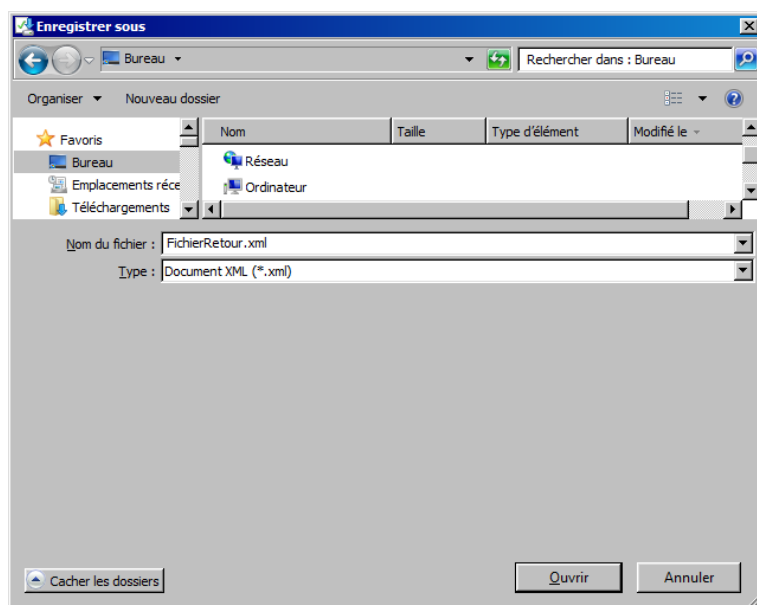
Suite à l'installation de vos logiciels, un fichier contenant les informations d'installation ou d'utilisation a été généré et doit nous être transmis :

✚ Envoyer un contrat ou une collecte

Voici la liste des fichiers contenant les informations d'installation que vous avez activées :

Installation Nom du poste	Nom	Logiciels		CGU	Télécharger
		Sites	Postes		
Fidu-Expert 02/12/2014 14:04:11 :Win7-11	Fidu-Expert	1	1		

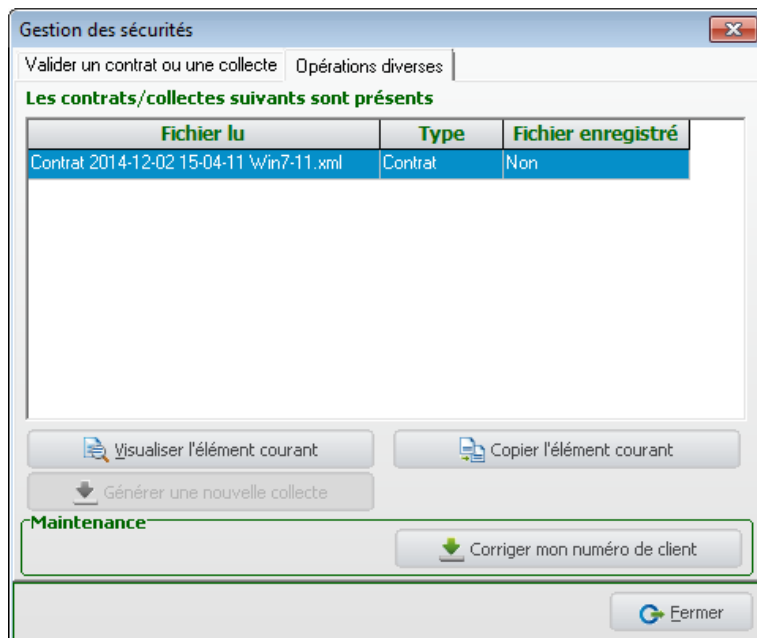
Enregistrer le fichier de retour sur le bureau par exemple.



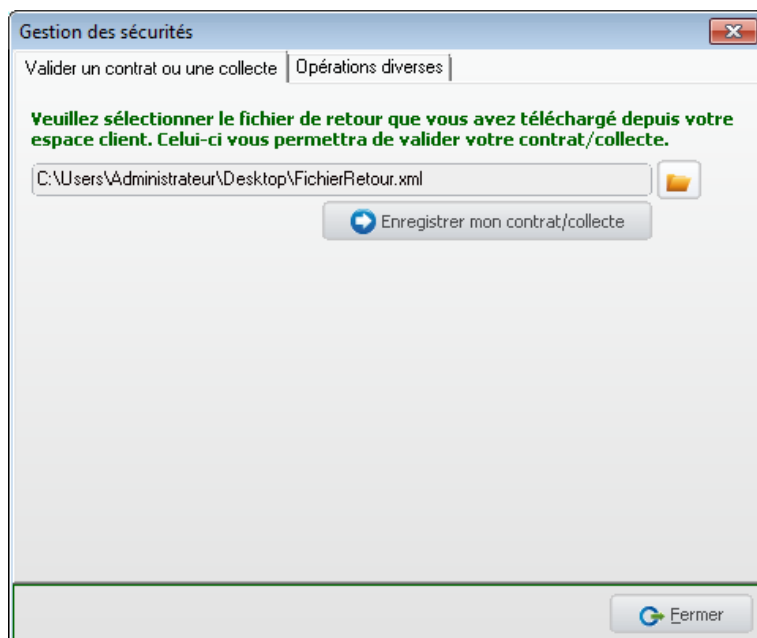
7. ENREGISTRER MON FICHIER DE RETOUR

Pour enregistrer le fichier de retour, vous devez le faire à partir du logiciel GRF dans le menu « **Aide** »
Puis « **Informations envoyées à GRF** »

Le fichier de collecte ou contrat est non enregistré

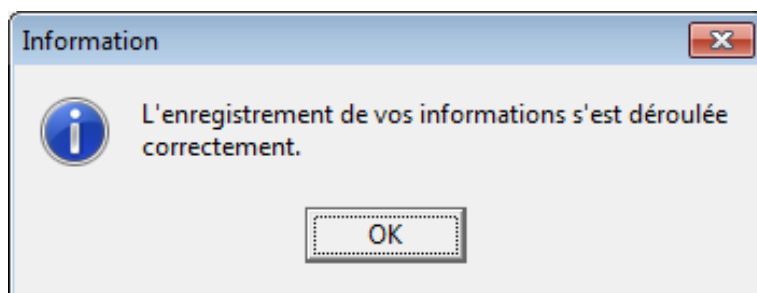


Cliquez sur l'onglet « **Valider un contrat ou une collecte** »



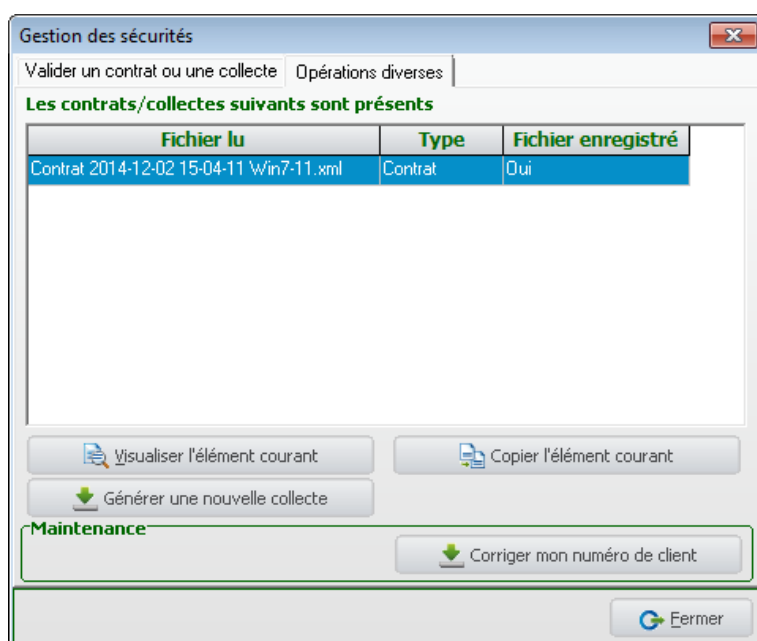
Indiquez l'emplacement où se trouve le fichier de retour.

Puis cliquez sur « **Enregistrer mon contrat/collecte** ».



Le fichier a été enregistré.

Dans l'onglet « **Opération diverses** » le fichier est à présent enregistré.



8. F.A.Q

Que dois-je renseigner dans les cases ?

Exemple : Je dispose d'une licence pour 20 utilisateurs.

Si j'ai 1 site et 1 serveur de données, j'indique :

Fidu-Expert - InstallShield Wizard

Protections logicielles : Déclaration sur l'utilisation du logiciel

Ce logiciel contient des technologies conçues pour empêcher toute utilisation frauduleuse du logiciel. Ces technologies vous imposent de transmettre des données statistiques d'utilisation du logiciel au minimum lors de chaque mise à jour majeure.

Informations concernant l'installation à réaliser

Ces informations seront transmises à GRF à titre d'information. Elles sont non bloquantes pour les utilisateurs.

Combien d'utilisateurs du logiciel vont se connecter à ce serveur ? 20

Sur combien de sites géographiques sont répartis ces utilisateurs ? 1

InstallShield

< Précédent Suivant > Annuler

Si j'ai 4 sites avec 1 serveur de données commun à tous les sites, j'indique :

Fidu-Expert - InstallShield Wizard

Protections logicielles : Déclaration sur l'utilisation du logiciel

Ce logiciel contient des technologies conçues pour empêcher toute utilisation frauduleuse du logiciel. Ces technologies vous imposent de transmettre des données statistiques d'utilisation du logiciel au minimum lors de chaque mise à jour majeure.

Informations concernant l'installation à réaliser

Ces informations seront transmises à GRF à titre d'information. Elles sont non bloquantes pour les utilisateurs.

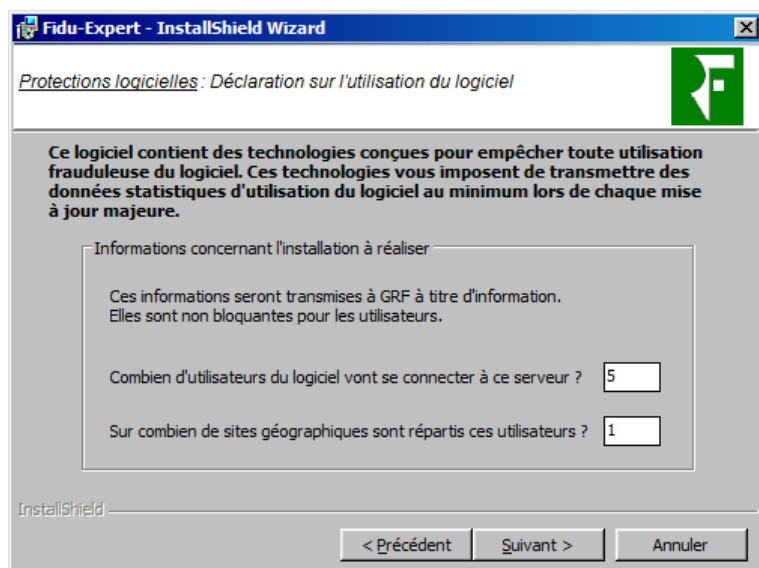
Combien d'utilisateurs du logiciel vont se connecter à ce serveur ? 20

Sur combien de sites géographiques sont répartis ces utilisateurs ? 4

InstallShield

< Précédent Suivant > Annuler

Si j'ai 4 sites avec chacun leur propre serveur de données, j'indique :



9. CONTACTER LE SUPPORT TECHNIQUE

Le groupe Revue Fiduciaire met à votre disposition une aide à l'utilisation, ainsi qu'un support technique.

Dans le cas où vous bénéficiez d'un contrat d'assistance téléphonique, vous disposez en permanence d'un accès à nos services d'assistance pour vous aider dans vos installations. Cette « hot line » est disponible du lundi au vendredi de 8h30 à 12h00, et de 13h30 à 17h00 (16h30 le vendredi).

Pour joindre l'assistance technique, composez-le **02 54 23 19 41**. Nous vous remercions de **vous munir impérativement de votre code client** (*rappelé sur toutes les factures et sur les principales correspondances*).

Vous pouvez aussi nous adresser directement vos questions techniques par email à l'adresse **assistancefidu@grouperf.com** (pensez également à rappeler votre code client).

Pour toute autre raison, merci de joindre le Service Relation Clients :

Tél : 0 826 80 52 52 (0.15€TTC//mn) Fax: 01 41 83 54 72 **E-mail** : SRC@GroupeRF.com